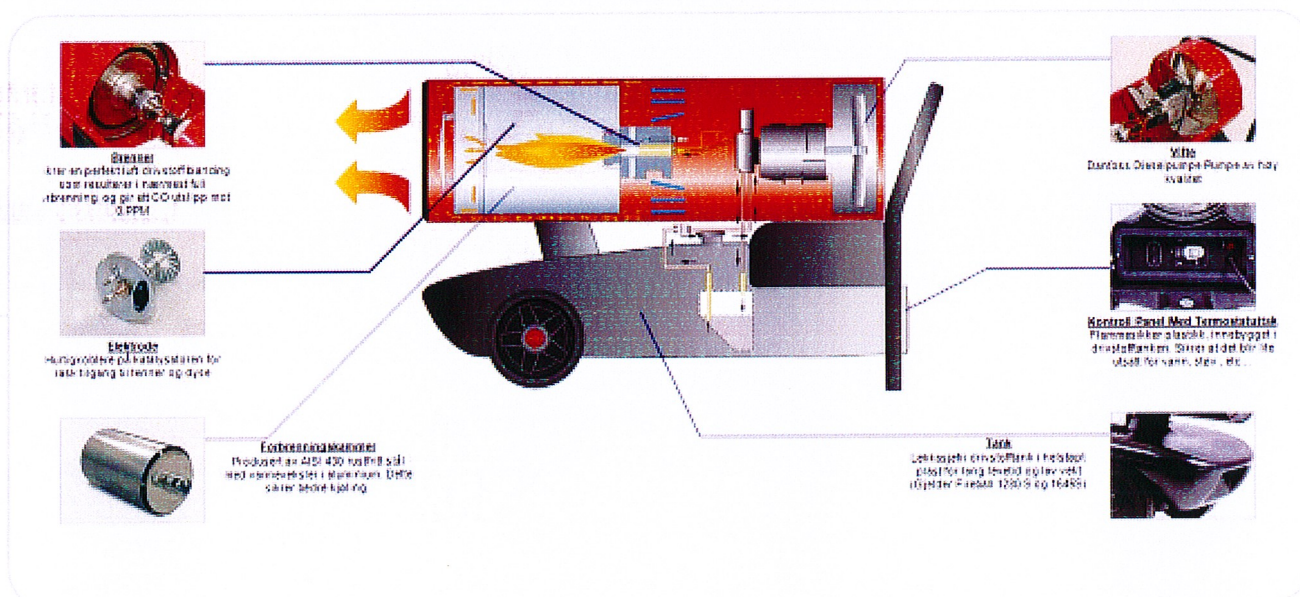


OKLIMA DIESELVARMERE

Dieselvarmere er ypperlige maskiner for rask, sikker og effektiv oppvarming av bygg som for eksempel lagere, verksteder, div. haller, fjøs, kjellere osv. De kan fyres på diesel og parafin, og under kontinuerlig forbrenning/drift, yter brenneren optimalt med tanke på effekt og utslipp. Under drift justerer brenneren innsprøytingen slik at utslippene minimeres mot null.



Beregning av nødvendig effekt

$$P_{\text{effekt}} = V \cdot \Delta t \cdot k$$

Der:

$$V = \text{Lengde} \cdot \text{Bredde} \cdot \text{Høyde} [\text{m}^3]$$

Δt = Differansen mellom ønsket inn-temperatur og faktisk temperatur

$$k = (0,516 - 0,90374) :$$

For rom med meget god isolasjon, dobbel vegg, isolasjon i tak, vegg og gulv. Isolerende dører og vinduer

$$k = (0,86 - 1,634) :$$

For rom med god isolasjon. Dobbelt vegg isolert tak og få vinduer med dobbelt glass.

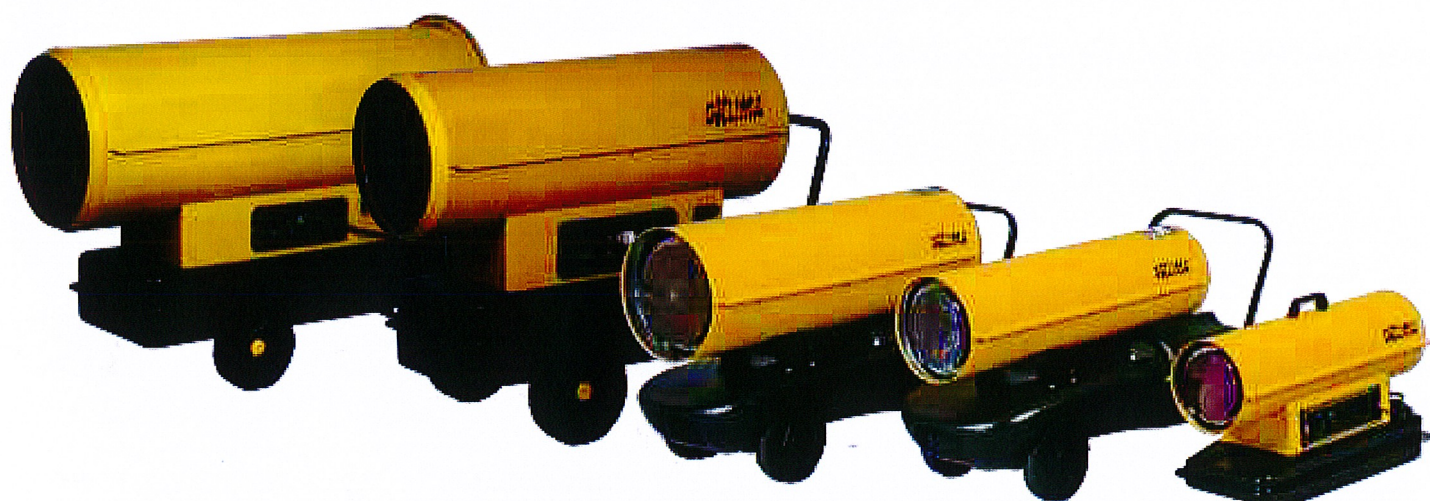
$$k = (1,32 - 2,494) :$$

For rom med grei isolasjon, enkle vegger, ingen i tak. Mye glass og enkle vinduer

$$k = (2,58 - 3,44) :$$

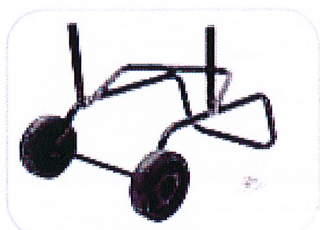
For rom med lite eller ingen isolasjon, treplater, bølgeblekk og plastiske materialer

SD RANGE

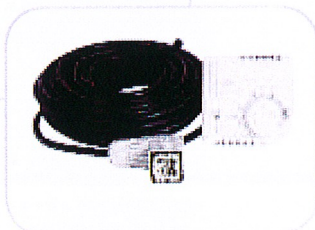


Effektive og driftsikre byggvarmere av høy kvalitet. Kan fyres med parafin eller diesel. Kan under oppsyn også benyttes innendørs, da den soter minimalt og har et meget lavt avgassnivå

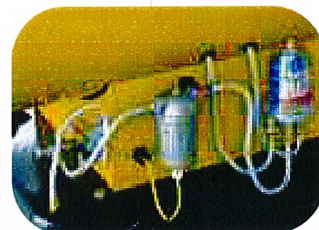
- Danfoss dieselpumpe
- Mulighet for termostatdrift
- Sikkerhetstermostat
- Dreneringsplugg i tank
- Tanklokk "bajonett"



09032-Hjulsett SD70



04579-termostat



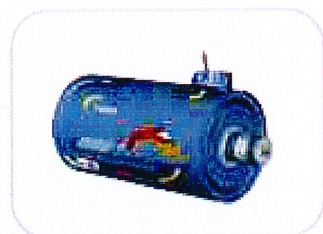
Forvarmingsfilter og muligheter for montering av ekstern dieseltank/ekstrafilter

	SD 70	SD 130	SD 170	SD 240	SD 380
Art. nr.	4576	4571	9048	9049	9050
Effekt	21	38	49	69	111
Luft flow	350	605	1.4	2.5	4.6
Temp	170	177	97	120	68
Forbruk	1,69	3,04	3,88	5,48	8,85
Spenning	230	230	230	230	230
Tank	17	42	42	65	105
Pris eks mva	5.990,-	8.990,-	12.990,-	15.490,-	19.990,-
Pris ink. mva	7.488,-	11.238,-	16.238,-	19.363,-	24.988,-

SE RANGE



En meget effektiv og driftsikker byggvarmer, med skorstein, som kan fyres med diesel eller parafin. Den har en meget ren forbrenning, slik at utslippsverdiene nesten ikke er målbare. Den rene indirekte oppvarmede luften ledes ut gjennom fronten av varmeren.



Forbrenningskammeret etterfølges av et treveis pipesystem som gir virkningsgrad opp mot 90%, samt en ren forbrenning.



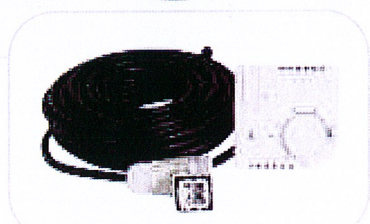
Enkel montering av div. strøper for en mer praktisk fordeling av varmen.



Filter for påfylling av drivstoff gjør at tanken holdes ren og en slipper unødvendig service.

	SE 80	SE 120	SE 200	SE 300
Art. Nr.	4573	4575	4576	4577
Effekt KW	22	32	55	85
Luft flow m ³ /h	550	1.15	2.5	4.3
Temp	95	75	66	77
Forbruk kg/h	1,85	2,7	4,64	7,17
Spenning V	230	230	230	230
Tank l	42	42	65	105
Dim Pipe mm	Ø120	Ø150	Ø150	Ø150
Dim ut mm	-	Ø300	Ø350/Ø300	Ø400/Ø300
Pris Kr eks mva	9.650,-	14.950,-	18.900,-	23.490,-
Pris Kr ink mva	12.063,-	18.688,-	23.625,-	29.363,-

SG RANGE



Enkel montring av termostat.

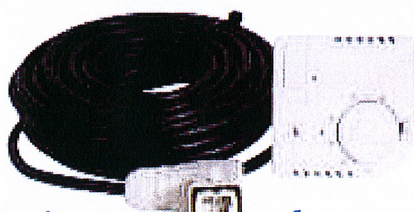
Robuste og slitesterke gassvarmere. Effekten er fra 10KW til 97 KW. Fungerer godt til oppvarming av haller, fjøs, verksteder og kjellere. Mulighet for termostatstyring gir en bedre kontroll på temperatur og gassforbruk.

	SG35M	SG50M	SG100M	SG180M	SG100A	SG180A	SG360A
Art. Nr.	4601	4602	4603	4604	4605	4606	4607
Effekt KW	10	15	13,9-30,2	19,8-52,3	13,9-30,2	19,8-52,3	32,6-96,5
Luft flow m ³ /h	350	250	650	1400	650	1400	3260
Temp	85	127	64-138	42-110	64-138	42-110	29-88
Forbruk kg/h	0,79	1,18	1,1-2,38	1,56-4,13	1,10-2,38	1,56-4,13	2,57-7,61
Spennning V	230	230	230	230	230	230	230
Efvtektforbr. W	43	43	50	125	59	145	345
Tank l	ekstern	ekstern	ekstern	ekstern	ekstern	ekstern	ekstern
Gass trykk mbar	300	1000	500-2000	500-2000	500-2000	500-2000	500-2000
Pris Kr eks. mva	1.990,-	2.290,-	3.690,-	4.420,-	3.890,-	5.490,-	7.990,-
Pris Kr ink. mva	2.488,-	2.863,-	4.163,-	5.525,-	4.863,-	6.863,-	9.988,-

GASS - /PROPANVARMER - STYRES MANUELT ELLER MED TERMOSTAT



4579 - Termostat



Pris 1.290,- -eks.mva
inkl. mva 1.613,-



Forbrenningskammer.

-230v

-16-29 kW regularbar varme effekt

-Ca 700m³ oppvarmingsareal

-Propan

-Mulighet for termostat

-Vekt 6 kg

-Drivstofforbruk max 2,0 kg.

9014

Pris 3.890,- -eks.mva
inkl. mva 4.860,-